

**Provas Especialmente Adequadas Destinadas a Avaliar a Capacidade
para a Frequência dos Cursos Superiores do Instituto Politécnico de Leiria
dos Maiores de 23 Anos – 2013**

Prova de conhecimentos específicos de de HISTÓRIA DA CULTURA E ARTES

Instruções gerais

1. A prova é constituída por **seis** questões. Das seis questões deverá **apenas** responder a **quatro** à sua escolha;
2. A duração da prova é de 2 horas, estando prevista uma tolerância de 30 minutos;
3. Só pode utilizar para elaboração das suas respostas e para efetuar os rascunhos as folhas distribuídas pelo docente vigilante, salvo se previsto outro procedimento;
4. Não utilize qualquer tipo de corretor. Se necessário risque ou peça uma troca de folha;
5. Não é autorizada a utilização de quaisquer ferramentas de natureza eletrónica (telemóvel, pda, computador portátil, leitores/gravadores digitais de qualquer natureza ou outros não especificados);
6. Deverá disponibilizar ao docente que está a vigiar a sala, sempre que solicitado, um documento válido de identificação (bilhete de identidade, carta de condução ou passaporte);
7. Todas as respostas de opção, correspondência ou de assinalar verdadeiro ou falso devem ser transcritas para a folha de prova.
8. A seguir ao número de cada questão encontra entre parênteses a respectiva cotação.
9. Admite-se que os candidatos utilizem nas respostas a este exame quer a antiga, quer a nova ortografia, sem nenhuma penalização, uma vez que ainda está em vigor o período de transição do novo Acordo Ortográfico da Língua Portuguesa.

Leiria, 1 de Junho de 2013

I



1- Os impressionistas, enquanto movimento artístico, formularam um conceito objetivo e positivo da sensação ou impressão colorida, daí não terem aspirações em fazer a pintura realista e de atelier que predominara até então. As ideias deste grupo tornaram possível, pela primeira vez na história da pintura, libertar a cor da forma. Contextualize o surgimento deste grupo artístico e exponha com detalhe no que consistiu a sua “revolução” pictórica. (50 Pontos)



2 O Cubismo trará uma nova forma de ver e representar e um novo conceito de belo e feio. (50 pontos)

- a) Fale deste movimento, e das características que ele ofereceu em termos pictóricos, e que tipo de arte esteve na gênese desta corrente artística.
- b) Estabeleça as diferenças entre cubismo sintético e cubismo analítico, e indique a que grupo pertence o quadro cubista de Picasso reproduzido acima.

II

1. Partindo das afirmações em seguida citada de Walter Gropius, caracterize o contributo das diversas fases da Bauhaus para o desenvolvimento do Design. (50 Pontos)

“O artista possui a capacidade de infundir uma alma no produto inanimado da máquina, a sua força criadora continua vivendo como força vital.”

Gropius, 1913

“A criação de «tipos» para os objectos de uso quotidiano é uma necessidade social. As exigências da maior parte dos homens são fundamentalmente iguais. A casa e os objectos para a casa são um problema de necessidade geral e a sua projectação aponta mais para a razão que ao sentimento.”

Gropius, 1925

2. Em 1910 Kandisky pinta a primeira aguarela abstracta; em 1911 publica o livro “Do Espiritual na Arte”. (50 pontos).

Partindo da referência a estas duas obras, caracterize o significado do Abstraccionismo para a História da Arte.



Kandinsky, *sem título*, aguarela, 1910

III

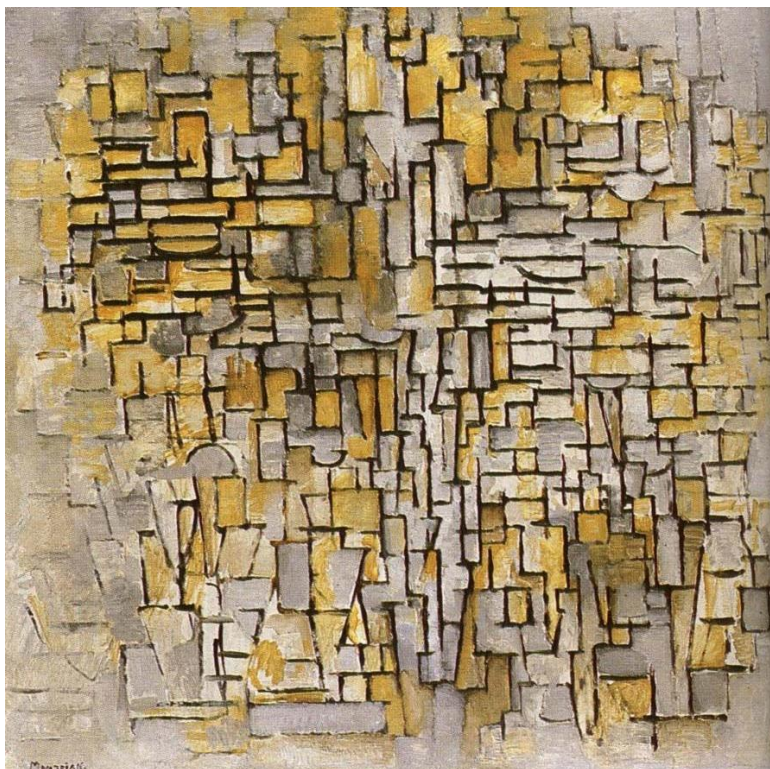


Figura 1 – Piet Mondrian, *Composição VII*, óleo s/ tela, 1913.

“Toda a pintura – a pintura do passado como a pintura do presente – prova-nos que os seus meios plásticos essenciais são apenas a linha e a cor.”

Piet Mondrian

(50 pontos)

1-Piet Mondrian foi simultaneamente o fundador de um destacado movimento de vanguarda e um artista excepcional. A obra e a citação reproduzidas retratam bem os princípios estéticos daquele, e a coerência plástica da obra deste autor. Apoiando-se na imagem e no excerto transcrito, responda:

- Indique o nome desse movimento e os pressupostos teóricos que o fundamentaram.
- Relacione esse movimento com pelo menos outro seu contemporâneo, e que também tenha optado pela abstracção.
- Indique de que modo a obra de Mondrian radicaliza as consequências desta sua afirmação.



Fig. 2 – Yves Klein, *Antropometrias*, acrílico s/ tela, 1962.

(50 pontos)

2- A figura 1 reproduz um trabalho de Yves Klein, que é considerado o artista francês mais representativo do movimento Nouveau Réalisme. Observe-a, e responda às seguintes questões:

- a) Quais as grandes características da obra deste artista?
- b) Em que medida é que ela se pode aproximar de movimentos contemporâneos nascidos nos E.U.A, ou no Reino Unido?
- c) Em que medida o entendimento da “arte como atitude” tem consequências na elaboração de novas formas artísticas durante as décadas de 50 e 60?