

GPC

Grupo  
Projeto  
Creche

Da **newsletter**

**1 à 13:**

**revisitando-**

**nos**

#

**From**  
**newsletter**  
**1 to 13:**  
**revisiting**  
**ourselves**

**14**

**NEWSLETTER**

## Da newsletter 1 à 13

**C**om esta *newsletter* pretende-se revisitar o percurso do projeto newsletters do Grupo Projeto Creche (GPC) – de 2015 a 2025.

O projeto *newsletters* surgiu da vontade de divulgar, junto da comunidade, o trabalho desenvolvido pelo GPC desde o ano letivo 2008/2009. Decidida a sua implementação, a sua primeira edição foi divulgada para correio eletrónico interno (em português) no dia 23 de setembro de 2015. À data pretendeu-se dar a conhecer o Grupo e a sua dinâmica de funcionamento através da voz das suas participantes. Conscientes da importância da partilha de informação com a comunidade educativa, académica e profissional, decidiu-se que a informação desta newsletter seria replicada num outro formato e que seria a primeira de um conjunto de newsletters que teria uma imagem gráfica apelativa e uma escrita fluida. Assim, após autorização da direção da Escola Superior de Educação e Ciências Sociais (ESECS/IPLeiria), foi solicitada a colaboração do Centro de Recursos Multimédia (ESECS) para o design gráfico e para a elaboração do pedido de ISSN. Nascia, desta forma, em 2018, a [Newsletter 1: Apresentação do Grupo Projeto Creche](#). Este primeiro número marcou o compromisso do GPC em produzir anualmente *newsletters* de forma periódica, em língua portuguesa e inglesa.

A tradução do texto para inglês foi um desafio que o Grupo foi dando resposta com a disponibilidade e colaboração de colegas e amigos do GPC.

Até à data deste número, foram publicadas 13 newsletters.



## From newsletter 1 to 13

**T**his newsletter aims to revisit the trajectory of the newsletter project of the Creche Project Group (GPC) – from 2015 to 2025.

The newsletter project emerged from the desire to share with the community the work developed by the Creche Project Group (GPC) since the academic year 2008/2009. Once its implementation was decided, its first edition was shared via internal email (in Portuguese) on September 23, 2015. At that time, the aim was to present the Group and its working dynamics through the voices of its participants. Aware of the importance of sharing information with the educational, academic, and professional community, it was decided that the information in this newsletter would be replicated in another format and that it would be the first of a series of newsletters with an appealing graphic design and fluent writing style. Thus, after authorization from the direction of the School of Education and Social Sciences (ESECS/IPLeiria), collaboration was requested from the Multimedia Resources Center (ESECS) for graphic design and for the ISSN request. In this way, in 2018, the first newsletter was born, [Newsletter 1: Presentation of the Creche Project Group](#).

This first issue marked GPC's commitment to producing newsletters annually, in Portuguese and English. Translating the text into English was a challenge that the Group addressed with the availability and collaboration of colleagues and friends of the GPC.

To date, 13 newsletters have been published.



**A Newsletter 2 : A criança em contexto de creche surge no mesmo ano (2018) e revela o entendimento do GPC sobre quem é a criança, sobre a creche enquanto contexto educativo e sobre o papel do educador de infância na creche.**

**Newsletter 2: The child in a nursery context (2018) presents GPC's understanding of who the child is, the nursery as an educational context, and the role of early childhood educators in nurseries.**



**A Newsletter 3: A organização do espaço em contexto de creche (2019) aborda as dimensões a considerar na organização do espaço em contexto de creche e surge de um desafio colocado ao Grupo: dinamizar um seminário com os estudantes da formação inicial (Mestrado em Educação Pré-Escolar e Mestrado em Educação Pré-Escolar e Ensino do 1.º Ciclo do Ensino Básico) sobre esta temática.**

**Newsletter 3: The organization of space in a nursery context (2019) addresses the dimensions to consider when organizing space and arose from a challenge posed to the Group: to lead a seminar with initial teacher education students on this topic.**



**A Newsletter 4 : Os 10 anos do GPC (2019) celebra a existência do GPC, validando-o como contexto de desenvolvimento profissional docente.**

**Newsletter 4: 10 years of GPC (2019) celebrates the existence of GPC, validating it as a context for professional teacher development.**



**A Newsletter 5: Matemática na creche (2021) revela evidências da prática profissional que remetem para o desenvolvimento de ideias matemáticas em contexto de creche.**

**Newsletter 5: Mathematics in nursery (2021) highlights evidence from professional practice related to the development of mathematical thinking in nursery settings.**





A *Newsletter 6: As famílias e os profissionais da creche (2021)* centra-se na parceria entre as famílias e os profissionais da creche, revelando percepções de estudantes em formação inicial (Educação de Infância) sobre esta temática.

*Newsletter 6: Families and nursery professionals (2021)* focuses on partnerships between families and professionals, presenting perceptions of early childhood education students.



A *Newsletter 7: Interações entre pares na creche (2021)* retoma o foco na criança, aportando a interação entre pares como tempo(s) e espaço(s) privilegiado(s) para as crianças aprenderem sobre si, sobre o(s) outro(s) e sobre a realidade que as envolve.

*Newsletter 7: Peer interactions in nursery (2021)* returns focus to the child, emphasizing peer interaction as a privileged time and space for learning.



A *Newsletter 8: As transições nos primeiros anos de vida (2023)* aborda os diversos percursos de transição nos primeiros anos de vida (e.g., família/creche; ama/creche) de forma a refletir sobre estratégias para promover a transição entre a creche e o jardim de infância.

*Newsletter 8: Transitions in the early years (2023)* addresses different transition paths (e.g., family/nursery; childminder/nursery).



A *Newsletter 9: O GPC como contexto de formação e de desenvolvimento de competências (2023)* regressa ao Grupo enquanto contexto de partilha e de reflexão fomentador de desenvolvimento pessoal e profissional.

*Newsletter 9: GPC as a context for training and skills development (2023)* highlights the Group as a space for sharing and reflection.

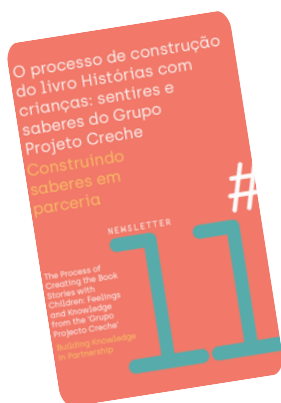


A **Newsletter 10: O sono na creche (2024)** reflete sobre padrões de sono e sobre a importância da sesta nos primeiros anos.

**Newsletter 10: Sleep in nursery (2024)** reflects on sleep patterns and the importance of naps.



A **Newsletter 11: O processo de construção do livro Histórias com crianças: sentires e saberes do GPC | Construindo saberes em parceria (2024)** retorna ao Grupo para partilhar o potencial formativo da estratégia supervisiva de estudos de caso - as histórias vividas com crianças - que culminou numa obra publicada em 2022.



**Newsletter 11: The process of developing the book Stories with Children: Feelings and Knowledge of the GPC | Building Knowledge in Partnership\* (2024)** returns to the Group to share the formative potential of the supervisory case study strategy - the stories lived with children - which culminated in a work published in 2022.



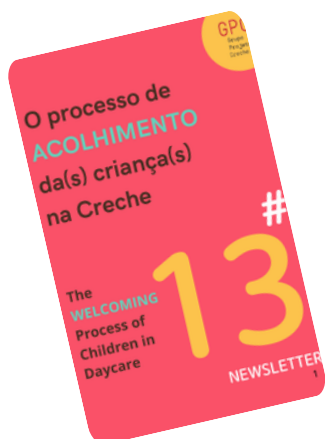
A **Newsletter 12: O cesto dos tesouros: uma proposta de exploração indutora de desenvolvimento/aprendizagem (para crianças entre os 6 e os 12 meses) (2025)** procura responder às seguintes questões: o que é o cesto dos tesouros? Como construir um cesto de tesouros? Preparação e planeamento da proposta: o que considerar?

**Newsletter 12: The treasure basket: a developmental proposal for children aged 6-12 months (2025)** seeks to answer the following questions: what is a treasure basket? How can a treasure basket be created? Preparation and planning of the proposal: what should be considered?



A **Newsletter 13: O processo de acolhimento das crianças na creche (2025)** centra-se nos fatores que podem influenciar/promover esse mesmo acolhimento.

**Newsletter 13: The process of welcoming children in nursery (2025)** focuses on factors influencing children's reception.



Having revisited the newsletters, it is important to highlight that the definition of themes emerges from peer discussion and that the writing process, although initiated by one or two members of the group, is reviewed collectively. All newsletters include a set of reflective questions (reflective challenges) that encourage critical engagement with the content from a formative perspective and, when appropriate, the listing of the bibliographic references consulted. This encouragement of reflection aims to share the Group's insights, raise readers' awareness of their professional practices, and stimulate educational teams to think collaboratively.

This latest edition marks a turning point in the history of the newsletter project, as the graphic design has become the responsibility of the GPC, as well as the process of communicating and sharing the newsletters on institutional social media.

Revisitadas as newsletters, é importante partilhar que a definição das temáticas surge da discussão entre pares e que o processo de escrita, ainda que iniciado por um ou dois elementos do grupo, é aferido em conjunto. Todas as newsletters incluem um conjunto de questões de reflexão (desafios reflexivos) que solicitam o questionamento acerca do lido numa perspetiva formativa e, quando se justifica, a enumeração das referências bibliográficas consultadas. Esta instigação à reflexão surge com a intenção de partilhar as reflexões do Grupo, de despertar o leitor para as suas práticas profissionais e de estimular as equipas educativas a pensar em conjunto.

Esta última edição marca uma viragem na história deste projeto das newsletters uma vez que o design gráfico passou a ser da responsabilidade do GPC, assim como o processo de comunicação e partilha das newsletters nas redes sociais institucionais.

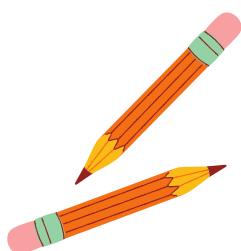


## Desafios Reflexivos | Reflective challenges

Ao observar o percurso deste projeto *newsletters* no GPC, que inspirações posso levar para o meu contexto laboral? O que podemos fazer para comunicar as nossas reflexões e entendimentos educativos?



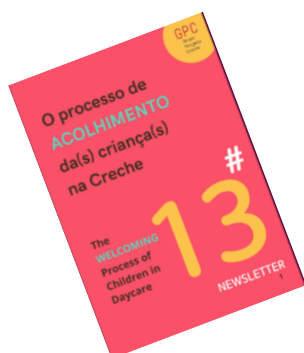
When observing the trajectory of this newsletter project within the GPC, what inspirations can I take into my professional context? What can we do to communicate our reflections and educational understandings?



Qual dos assuntos apresentados nas diferentes *newsletters* têm sido temáticas significativas para mim ao longo da minha carreira profissional? E no momento atual, há alguma temática que me gere maior curiosidade?



Which of the topics presented in the different newsletters have been most meaningful to me throughout my professional career? At the present moment, is there any topic that particularly sparks my curiosity?



Como é que posso fazer parte do processo de partilha e reflexão destas *newsletters* nos contextos educativos e profissionais que integro?



How can I take part in the process of sharing and reflecting on these newsletters within the educational and professional contexts I am part of?

Com esta *newsletter* pretendeu-se dar a conhecer o percurso do Grupo Projeto Creche no projeto das *newsletters*, apresentando de forma sucinta cada uma das *newsletters* já elaboradas.

This newsletter aimed to present the trajectory of the Creche Project Group within the newsletter project, offering a brief overview of each of the newsletters produced so far.

#### Contatos/Contacts

grupoprojetocreche.esecs@ipleiria.pt

Grupo Projeto Creche. ISSN 2184-3104.

**Autores/Authors:** Isabel Simões Dias, Rita Leal, Cláudia Oliveira, Cristiana Salada, Edite Rodrigues, Sónia Correia.

**Translation:** Ana Salada / **Translation reviewer:** Ana Salada

This research was supported by the Portuguese Foundation for Science and Technology, I.P., under grant Number UID/CED/04748/2023 and Scientific Employment Stimulus (CEECINST/00051/2018).

