

MUNICÍPIO DE LEIRIA
MUNICIPALITY OF LEIRIA

BEM-VINDO(A) WELCOME TO LEIRIA

GUIA DE ACOLHIMENTO
AO ESTUDANTE DO ENSINO SUPERIOR
HIGHER EDUCATION STUDENT
WELCOME GUIDE



- 01** Mensagem do Presidente
Message from the Mayor
- 02** A Cidade de Leiria
Leiria
- 03** Alojamento
Accommodation
- 04** Mobilidade
Mobility
- 05** Cantinas, Snack-bares e restaurantes
Canteens, snack-bars and restaurants
- 06** Bolsas de Estudo
Scholarships
- 07** Locais de Estudo
Places to study
- 08** Saúde e Bem-estar
Health and wellbeing
- 09** Cultura, Associativismo e Desporto
Culture, Associations and Sports
- 10** Espaços de Lazer – parques e jardins
Leisure – parks and gardens
- 11** Locais de Diversão
Night life
- 12** Segurança
Security
- 13** Contactos úteis
Useful contacts

ÍNDICE INDEX



**“Linda Leiria, Linda Leiria, quero cantar-te.
Sou estudante da terra distante sempre vou amar-te.
Com a guitarra, com a guitarra e o Rio Lis
Componho e canto à terra de encanto e sou feliz.”**

*“Beautiful Leiria, beautiful Leiria, I want to sing about you.
I’m a student from a faraway land and will always love you.
With the guitar, with the guitar and the River Lis
I write and sing to the land of charm and I’m happy.”*

Tum’ Acanénica

FICHA TÉCNICA DATASHEET

Edição *Edition* > Município de Leiria *Municipality of Leiria*
Coordenação Geral *General Coordination* > Gonçalo Lopes | Presidente da Câmara Municipal de Leiria *Mayor of Leiria*
Coordenação Editorial e Tradução *Editorial Coordination and Translation* > Gabinete de Apoio à Presidência *Office of the Mayor*
Gestão de Conteúdos *Content Management* > Associação de Estudantes da Escola Superior de Educação e Ciências Sociais *Student Association of the Social Sciences School*
 Associação de Estudantes da Escola Superior de Saúde *Student Association of the health Sciences School*
 Associação de Estudantes da Escola Superior de Tecnologia e Gestão *Student Association of the Technology and Management School*
 Município de Leiria | Gabinete de Apoio à Presidência *Municipality of Leiria | Office of the Mayor*
Fotografia *Photography* > Município de Leiria *Municipality of Leiria* Politécnico de Leiria *Polytechnic of Leiria*
Design gráfico *Graphic design* > Município de Leiria | Divisão de Comunicação e Relações Públicas *Municipality of Leiria | Communication and Public Relations Division*
Impressão *Printout* > Gráfica da Batalha
Tiragem *Print Run* > 2.000

Distribuição gratuita *Free distribution*
 Todos os direitos reservados de acordo com a legislação em vigor *All rights reserved according to the law*
 Agosto 2023 *August 2023*

01

MENSAGEM DO PRESIDENTE

MESSAGE FROM THE MAYOR



“

É com grande entusiasmo que vos recebemos nesta etapa tão importante das vossas vidas.

It's with great excitement that we host you for such a significant step in your lives.

Gonçalo Lopes

Presidente da Câmara
Municipal de Leiria
Mayor of Leiria

Caros estudantes,

Sejam muito bem-vindos a Leiria.

É com grande entusiasmo que vos recebemos nesta etapa tão importante das vossas vidas.

Leiria ficará marcada na vossa vida como a cidade que marca o início de um percurso que desejamos de enorme sucesso e sobretudo de felicidade e realização pessoal.

Desejamos que encontrem em Leiria o ambiente perfeito para o início da concretização dos vossos sonhos.

O primeiro, naturalmente, a conclusão do ciclo de estudos que agora iniciam e que vai exigir toda a vossa dedicação.

No futuro serão largamente compensados pela energia que aplicarem agora na vossa formação, aproveitando o extraordinário corpo docente e as enormes oportunidades de enriquecimento académico e pessoal que o Politécnico de Leiria tem à vossa disposição.

Mas há mais vida e mais Leiria para além do estudo. Desejamos que a comunidade estudantil continue a viver e dar vida à nossa cidade, sabendo equilibrar os tempos de estudo com as oportunidades de diversão que Leiria vos oferece.

No Município de Leiria estaremos ao vosso dispor, para vos apoiar nas vossas necessidades e também para promover iniciativas que enriqueçam o vosso percurso académico e assegurar que tenham todas as condições para alcançar o sucesso a que se propõem.

Cidadãos de pleno direito de Leiria, os estudantes marcam o pulsar da nossa cidade. Espero que a vossa alegria, entusiasmo, energia, irreverência e pensamento disruptivo continuem a contagiar a nossa comunidade e a aprofundar uma ligação com a academia que tanto nos tem enriquecido.

Desejo que se sintam em casa em Leiria, uma cidade vibrante, com uma história muito rica e uma comunidade extremamente acolhedora.

Muito obrigado.

Dear students,

I welcome you to Leiria.

It's with great excitement that we host you for such a significant step in your lives.

Leiria will forever be associated to the place where you began a path that we wish to be successful and, above all, of happiness and personal fulfilment.

May you find in Leiria the perfect environment for the accomplishment of your dreams. Firstly, the conclusion of the studies you will now begin, and which will require your full dedication.

In the future, all the energy that you put now into your training will come back with great return. Hence, take advantage of the extraordinary teachers at your disposal and of the academic and personal enrichment opportunities presented to you by the Polytechnic of Leiria.

In Leiria, there will be more to life beyond study. We wish that the student community will continue to live and give life to our city, knowing how to balance the times of study with the cultural and entertainment opportunities there are to offer.

At the Municipality of Leiria we will be available to support you with your needs and to promote initiatives which will enrich your academic path, ensuring that you have all the necessary conditions to achieve the success you desire.

Full right citizens of Leiria, the student community also sets the pace of our city. I hope that your joy, excitement, energy, irreverence, and disruptive thinking will continue to impact our community and deepen the connection with this academy which is one of our assets.

I wish that you feel at home in Leiria, a vibrant city, with a very rich history and an extremely welcoming community.

Thank you,



A cidade de Leiria

Capital de distrito localizada no centro litoral de Portugal, são várias as razões que fazem de Leiria uma das cidades mais atrativas da Região Centro e do País.

Para além da riqueza na sua história e património, Leiria oferece excelentes condições para viver, estudar e trabalhar, destacando-se ainda pela sua dinâmica cultural, elemento sempre presente no quotidiano dos leirienses.

Leiria é um concelho que educa, que investe, que liga territórios, que cuida, que dinamiza e que mobiliza. Celebra o seu feriado municipal a 22 de maio, dia em que foi criada a diocese, no ano de 1545. A elevação da cidade aconteceu a 13 de junho do mesmo ano.

Como chegar?

Leiria localiza-se no Centro de Portugal e é acessível via transporte aéreo, rodoviário e ferroviário.

Avião

A proximidade à capital portuguesa, Lisboa, e à cidade do Porto, garante deslocações por meio aéreo, recorrendo aos aeroportos internacionais, que acolhem um número crescente de companhias aéreas, muitas das quais com tarifas reduzidas (low cost).

Para chegar a Leiria, utiliza os serviços de transportes públicos ou os serviços de *rent-a-car* e outros transportes privados.

Autocarro

Leiria é servida por boas ligações através da rede de autocarros — estando a menos de 1h de Coimbra, menos de 2h de Lisboa e 2h30 do Porto. A estação rodoviária localiza-se no centro, fazendo desta uma excelente alternativa para chegar a esta cidade.

Deves ter em atenção que, embora existam várias operadoras a disponibilizar serviços a partir da Rodoviária do Lis, nem todas têm bilheteira física, pelo que para estas deverás adquirir o teu bilhete online.

Comboio

A bordo dos Comboios de Portugal (CP), é possível chegar a Leiria, através da linha do Oeste, embora apresente uma oferta limitada de soluções. É uma opção particularmente cómoda caso desejes viajar com animais de pequeno porte. A reserva de bilhetes pode ser feita diretamente através do *site* da companhia, das bilheteiras físicas ou do *call center*.



www.cp.pt/passageiros/pt
+351 808 208 208

Para chegares ao centro da cidade, podes recorrer à rede Mobilis ou serviços de transporte a pedido.

Leiria

Capital of a District located at the coastline of the centre of Portugal, there are many reasons which make Leiria one of the most attractive cities of the region and country.

Besides its rich history and patrimony, Leiria offers excellent conditions for living, studying and working, standing out for its cultural dynamic, an element always present at the daily life of its inhabitants.

Leiria is a Municipality that educates, that invests, a territorial connecting point, which boosts dynamics and mobilizes forces.

The local holiday is celebrated on 22 May, referring to the creation of the dioceses in 1545, with its elevation to city occurring on 13 June of the same year.

How to get here?

Located at the Centre of Portugal, Leiria is accessible by airway, road and rail.

Airplane

The proximity to the Portuguese capital, Lisbon, and to the city of Oporto guarantees the travelling by plane from international airports, assured by a growing number of airlines, many of which offering low-cost tariffs.

To get to Leiria you can then use the public transport services, rent-a-car services, or other private transports.

Bus

Leiria is served by good connections of the bus network, at less than 1 hour from Coimbra, than 2 hours from Lisbon and 2h30 from Oporto. The bus station is located at the centre of the city, which makes this an excellent alternative to get here.

Please note that, although different operators are available from the Rodoviária do Lis building, not all have their ticket office there. For these cases you need to buy the ticket online.

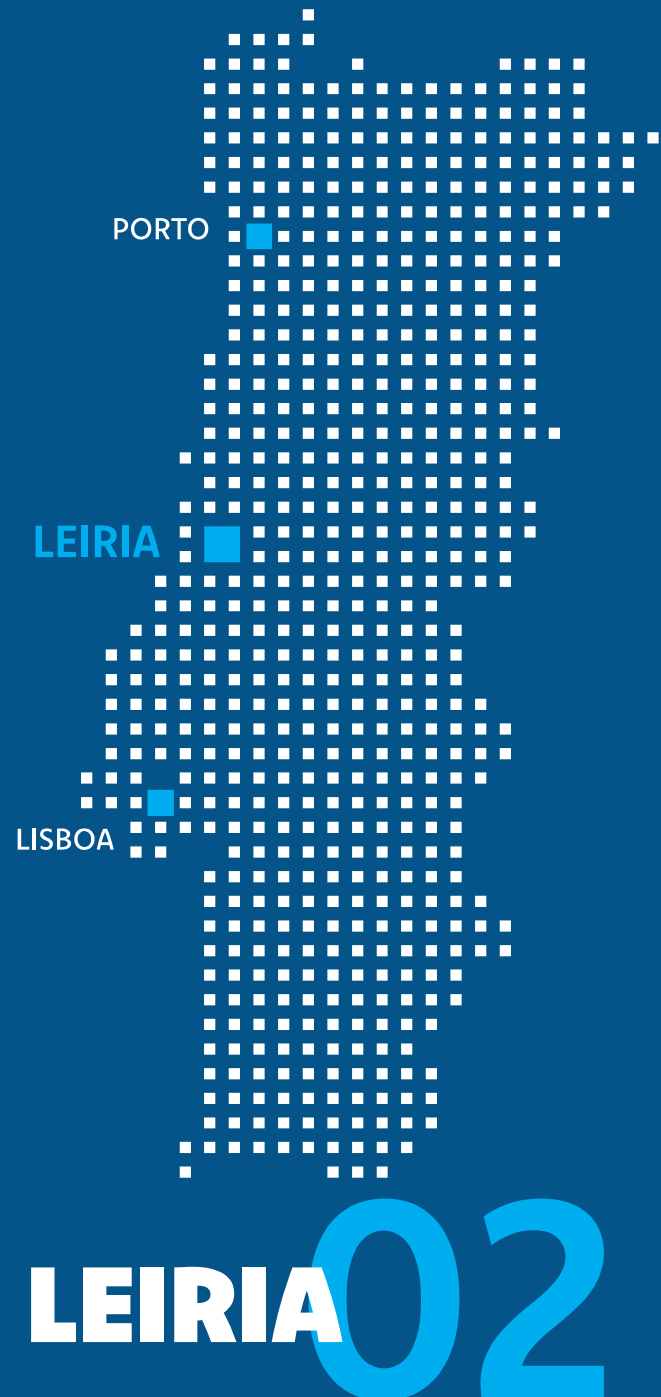
Train

You can reach Leiria on board of the national trains company (Comboios de Portugal - CP), using the West Line, although it presents a limited offer of solutions. This is a specially comfortable mean in case you are travelling with small animals. You can find out more at:

www.cp.pt/passageiros/en



To get into the centre you can use either the Mobilis network or a transport on request.



Em Leiria, existem residências de estudantes, geridas pelo Politécnico de Leiria. Qualquer estudante pode ficar aí alojado, embora estas sejam preferencialmente destinadas aos estudantes portugueses.

De acordo com o teu perfil e orçamento também poderás ficar alojado em quartos privados e albergues. Nesse sentido, existe uma vasta oferta de casas para arrendamento, sendo a solução mais comum a partilha de alojamento com outros estudantes. Podes encontrar ofertas:

Através de websites e grupos em redes sociais dedicados ao imobiliário ou anúncios de jornal;

Ao passear pelas ruas, com atenção aos anúncios e números de telemóvel afixados nas vitrines;

Junto da tua Associação de Estudantes.

Os valores e condições variam conforme a dimensão e a localização. Se fores estudante nacional, deves ter em atenção que há apoios e condições especiais concedidos à habitação de estudantes deslocados que apenas são atribuídos mediante a apresentação de recibos e contrato de arrendamento.

Portal de Alojamento
www.ipleiria.pt/viver/dia-a-dia/alojamento



Observatório do Arrendamento Estudantil -
www.student.alfredo.pt



In Leiria there are student residencies managed by the Polytechnic of Leiria. Any student can live there, although these are preferentially aimed at national students.

According to your profile and budget you can stay at private bedrooms or hostels. There is a wide offer of apartments for lease, the most commonly used option being, as everywhere, house sharing with other students. You can find offers:

Trough websites and social media groups dedicated to real estate, or newspaper ads;

Walking on the streets, paying attention to ads and phone numbers posted on vitrines or other structures;

With your Student Association.

The values and conditions will vary according to the dimension and location of the room.

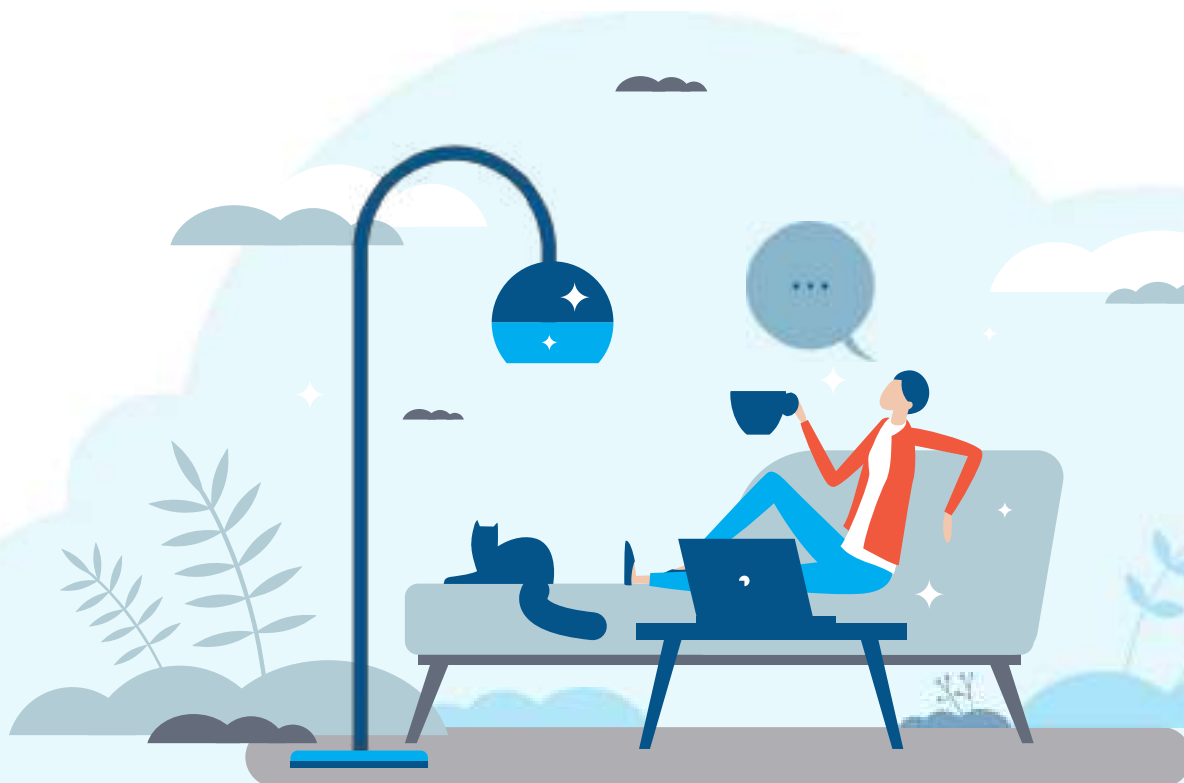
Accommodation Portal of IPL
www.ipleiria.pt/en/live/student-life/accommodation



Student Accommodation Lease
Observatory
www.student.alfredo.pt



ALOJAMENTO ACCOMODATION 03



04 MOBILIDADE MOBILITY

Em Leiria, nas tuas deslocações, podes usar os autocarros Mobilis, com uma frequência de trinta (30 minutos), que disponibiliza uma linha especial para o Politécnico de Leiria – a **linha 9** –, e circula pelas principais zonas onde os estudantes residem.

Podes pedir um bilhete de uso único junto do motorista ou adquirir um passe mensal. Para tal, podes beneficiar da redução do Passe sub23 @superior.tp, devendo entregar o formulário de requisição do cartão VIVA (disponível nas bilheteiras da Rodoviária do Lis) preenchido, junto com um documento comprovativo da tua identidade e a Declaração de Matrícula Sub-23, emitida pelo IPLeiria e disponível no Portal do Estudante.

Deves depois, anualmente, entregar o comprovativo de matrícula e proceder à atualização dos dados de identificação nos serviços administrativos da Rodoviária.

Tens também à tua disposição serviços de transporte a pedido, seja através das redes de táxis ou através de serviços de TVDE.

Rodoviária do Lis

Morada:
Avenida Heróis de Angola, 30, 2.º esquerdo,
2400-153 Leiria

For your trips in Leiria you can use the Mobilis network, presenting a 30-minute frequency. It has a line dedicated to the Polytechnic of Leiria, Line 9, and circulates through the main areas in which students live.

You can buy a single ride ticket with the driver or get a monthly pass. To do so, you can benefit from a tariff reduction guaranteed by the Passe sub23 @superior.tp. To have this benefit, you should present the corresponding form dully completed (available at the ticket office of Rodoviária do Lis), together with an ID document and a registration proof, issued by the IPL and also available at the Student Portal.

You can also use the services of transport on request.

Rodoviária do Lis

Address:
Avenida Heróis de Angola, 30, 2nd Left,
2400-153 Leiria





Além da rede alargada de cantinas e bares dos dois *campi* (constituída por três cantinas, quatro bares, dois restaurantes e um snack-bar) onde é possível usufruir de refeições de qualidade a preços acessíveis, descobre onde também podes apreciar pratos típicos da gastronomia leiriense, espaços disponíveis para a comunidade estudantil realizar jantares de curso, refeições para congressos, encontros de estudantes Erasmus, entre outros: www.visiteleiria.pt/descobrir/comer



Não podes deixar de experimentar o leitão da Boa Vista, a morcela de arroz típica da zona de Leiria e a maravilhosa brisa do Lis.

No que toca às cantinas e bares dos *campi*, podes comprar senhas ou consultar a informação sobre preços, ementas ou o saldo do teu cartão na plataforma SIGA do IPLeiria.

Alimentação no IPLeiria:

www.ipleiria.pt/viver/dia-a-dia/alimentacao



Plataforma SIGA:

<https://siga.ipleiria.pt>



*Besides the wide offer of canteens and bars at the two *campi* (integrated by three canteens, four bars, two restaurants and one snack-bar), in which you can benefit from quality meals at affordable prices, find out where you can appreciate traditional regional food, spaces for hosting group gatherings, meals for congresses, Erasmus student meetings, among others: <https://www.visiteleiria.pt/descobrir/comer/>. You can't miss out on the Boa Vista Suckling Pig, the traditional rice sausage of Leiria and the wonderfully sweet Brisa do Lis.*

*In what concerns the canteens and bars of the *campi*, you can buy tickets or see the process, menus and balance of your card at the SIGA platform.*

CANTINAS
SNACK-BARES
RESTAURANTES **05** **CANTEENS**
SNACK-BARS
RESTAURANTS

O Município de Leiria atribui bolsas de estudo a 100 alunos do ensino superior naturais do concelho.

Os interessados devem formalizar a candidatura, via eletrónica, na plataforma: siga.edubox.pt.



Mais informações e regulamento em: www.cm-leiria.pt/apoio-ao-munice/balcao-virtual/documentos/regulamentos-municipais/educacao-ensino-e-formacao-profissional.



Caso cumpras os critérios para uma bolsa de estudo da Direção Geral do Ensino Superior (DGES), deves também fazer a tua candidatura após concluíres o teu processo de matrícula. Se não tiveres entrado através do Concurso Nacional de Acesso, podes pedir as tuas credenciais através da Intranet do Politécnico de Leiria: <http://intranet.ipleiria.pt>.



Every year the Municipality of Leiria offers scholarships to 100 students of the higher education level, on the condition that they are natural from our territory.



**BOLSAS DE
ESTUDO** 06
SCHOLARSHIPS

07 LOCAIS DE ESTUDO

WHERE TO STUDY

Há estudantes que preferem a tranquilidade e o sossego de casa para se dedicarem aos estudos, mas sabemos que muitos optam por outros sítios – bibliotecas, cafés, esplanadas, livrarias –, onde podem, de forma individual ou em grupo, preparar-se para a época de frequências e/ou exames.

Nos *campi* do Politécnico, tens duas bibliotecas ao teu dispor, com diferentes salas: **Biblioteca do Campus 1 (ESECS)** e **Biblioteca José Saramago do Campus 2 (ESTG/ESSLei)**.

Leiria tem uma biblioteca municipal, situada mesmo no centro da cidade. Lá podes encontrar um local sossegado para estudar para aquele exame mesmo difícil e satisfazer a sede de conhecimento colocada pelos desafios das várias unidades curriculares: **Biblioteca Municipal Afonso Lopes Vieira**.

Some students will prefer the quiet of their homes to study, but we know there are other who rather choose places such as libraries, cafes, esplanades or bookshops, where they can, either on their own or as a group, prepare for their exams.

*At the campi of the Polytechnic there are two libraries you can use, each with different rooms: **Library of Campus 1 (ESECS)** and **Library José Saramago of Campus 2 (ESTG/ESSLei)**.*

*Leiria has a public municipal library at the heart of the historic centre. There you can find a quiet place in which you can study for that really hard exam and satisfy the need of knowledge brought by the challenges of the different curricular units: **Afonso Lopes Vieira Municipal Library**.*



Biblioteca do Campus 1 (ESECS)

Library of Campus 1 (ESECS)

Morada/Address:
Rua Dr. João Soares, Apartado 4045,
2415-901 Leiria

Contactos/Contacts:
244 829 461 | biblioteca.campus1@ipleiria.pt

Website:
www.ipleiria.pt/sdoc/biblioteca-do-campus-1-esecs



Biblioteca José Saramago do Campus 2 (ESTG/ESSLei)

Library José Saramago of Campus 2 (ESTG/ESSLei)

Morada/Address:
Morro do Lena – Alto Vieiro, 2401-951 Leiria

Contactos/Contacts:
biblioteca.campus2@ipleiria.pt

Website:
www.ipleiria.pt/sdoc/biblioteca-jose-saramago-do-campus-2-estg-ess



Biblioteca Municipal Afonso Lopes Vieira

Afonso Lopes Vieira Municipal Library

Morada/Address:
Largo Cândido dos Reis, N.º 6 (Terreiro), Leiria

Contactos/Contacts:
244 839 666 | biblioteca.municipal@cm-leiria.pt

Website:
www.facebook.com/BMALV



08 SAÚDE E BEM-ESTAR

HEALTH AND WELLBEING

Leiria tem também uma rede alargada de infraestruturas de saúde, públicas e privadas, incluindo centros de saúde e unidades de saúde familiar, hospitais e clínicas, que prestam cuidados médicos de referência.

In Leiria there is a wide network of health infrastructures, both public and private, including health centres and family health units, hospitals, and clinics, providing excellent medical care.

ACES Pinhal Litoral

ACES Pinhal Litoral

Morada/Address:

Av. Heróis de Angola, 59 - Apartado 3000, 2401-903 Leiria

Contactos/Contacts:

244812200 | secdir.pl@arscentro.min-saude.pt

Website:

<https://bicsp.min-saude.pt/pt/biufs/2/20023/Pages/default.aspx>



Centro Hospitalar de Leiria

Hospital Centre of Leiria

Morada/Address:

Rua de Santo André, 2410-197 Leiria

Contactos/Contacts:

244817000 | gabinete.cidadao@chleiria.min-saude.pt

Website:

www.chleiria.pt



Tens também à tua disposição serviços médicos do Politécnico, garantindo o acesso a consultas de Clínica Geral e outras especialidades, a preços reduzidos: www.ipleiria.pt/viver/servicos/servicos-medicos.



The Polytechnic also has medical services you can use, guaranteeing the access to general or specialist appointments, at reduced prices: www.ipleiria.pt/en/live/student-services/health-services/?force-lang



Para além de um conjunto de parcerias com clínicas, farmácias e profissionais das mais diversas áreas de saúde:

www.ipleiria.pt/viver/apoios/descontos-e-protocolos



Along with protocols with clinics, pharmacies and professionals of different areas of health care:

www.ipleiria.pt/en/live/student-support/discounts-and-benefits/?force-lang



Serviços Médicos do Politécnico de Leiria

Medical Services of the Polytechnic of Leiria

Morada/Address:

Rua de Santo André, n.º 66-68, 2410-541 Leiria

Contactos/Contacts:

968 702 985 | s.medicos@ipleiria.pt

Se achares, em algum momento, que a tua experiência académica não está a correr tão bem como esperado e que não estás a conseguir lidar adequadamente com as situações com que és confrontado, pode ser importante procurares ajuda profissional e/ou especializada:

If, at any time, you feel that your academic experience isn't going as well as expected and that you're not being able to deal properly with the situations you face, you can look for professional and / or specialized support:

SAPE – Serviço de Apoio ao Estudante (IPLeia)

Orientação vocacional e profissional, apoio psicológico, workshops e sessões de formação

SAPE – Student Support Service (IPLeia)

Vocational and professional guidance, psychological support, workshops and training

Contactos/Contacts:

244 820 300 | sape@ipleiria.pt

Website:

www.sape.ipleiria.pt



SOS Estudante | Linha de apoio ao estudante

SOS Student | Student support line

Contactos/Contacts:

915 246 060 | 969 554 545 | 239 484 020

Website:

www.sosestudante.pt



Linha de Saúde Mental SNS

National Health Services Mental Health Line

Contactos/Contacts:

808 24 24 24 (tecla 4 - dial 4)



09

CULTURA
CULTUREASSOCIATIVISMO
ASSOCIATIONSDESPORTO
SPORTS

O ensino superior é mais do que trabalho e estudo.

Em Leiria, acontecem eventos variados com notoriedade nacional. Queremos, por isso, enriquecer a tua experiência, disponibilizando-te uma programação diversificada de atividades culturais e desportivas que irão, com toda a certeza, favorecer o teu percurso académico. Consulta a «Leiria Agenda» e fica a par das exposições, workshops, palestras, conferências, concertos ao vivo, cursos de arte, visitas guiadas, conferências e outras atividades culturais, desportivas, educativas, de cooperação e de lazer que acontecem ao longo do ano.

Leiria Agenda:

<https://leiriagenda.cm-leiria.pt>



There is more to higher education than work and study.

In Leiria there are a multitude of events with national recognition. So, we would like to enhance your experience by offering a diversified program of cultural and sports activities which will certainly enrich your academic journey.

See the "Leiria Agenda" and know all about the exhibitions, workshops, lectures, conferences, music concerts, arts courses, guided tours and other cultural activities, as well as those related to sports, education, cooperation and leisure, all throughout the year.

Leiria Agenda:

<https://leiriagenda.cm-leiria.pt>

No Politécnico, podes também acompanhar a atividade das Associações de Estudantes, dos Núcleos de Curso e Núcleos Temáticos ou, se tens interesse em música, das Tunas de Leiria. De festas a eventos de relevância científica, há um pouco de tudo e atividades para todos os gostos.

Se tiveres interesse na prática desportiva, o Politécnico de Leiria oferece-te a possibilidade de praticares, de forma gratuita, diversas modalidades de desporto universitário: www.ipleiria.pt/viver/dia-a-dia/desporto-e-atividade-fisica.



At the Polytechnic you can also follow the activities of the Students' Unions, the Courses and Thematic Nucleuses or, if you are into music, the student music groups of Leiria. From parties to scientific relevant events, you can find a bit of everything and activities for all preferences.

If practicing sports is of your interest, the Polytechnic of Leiria offers the possibility of joining different modalities of university sports for free:

www.ipleiria.pt/en/live/student-life/sport-and-fitness/?focus-lang



Podes consultar também os protocolos do IPLeiria, para veres todas as parcerias com ginásios.

You can also see the protocols of the Polytechnic of Leiria to find out about the partnerships with gymnasiums.

Leiria é uma cidade que privilegia a vivência ao ar livre.

Deixamos algumas sugestões de parques e jardins com vistas privilegiadas onde apetece descontrair.

Leiria privileges outdoor living.

We leave you some suggestions of parks and gardens with wonderful views which invite to relax:



Jardim Luís de Camões
Luís de Camões Garden

39°44'40.4"N 8°48'23.1"W



Percurso Polis
Polis Pathway

39°44'00.7"N 8°47'51.8"W



Jardim da Almuinha Grande
Almuinha Grande Garden

39°45'07.1"N 8°48'44.9"W



Parque de Santo Agostinho
Santo Agostinho Park

39°44'28.9"N 8°48'06.8"W



Parque Verde de Leiria
Green Park of Leiria

39°44'24"N 8°49'15"W



Parque Radical
Radical Park

39°44'06"N 8°47'50"W

ESPAÇOS DE LAZER PARQUES E JARDINS

LEISURE PARKS AND GARDENS

10

11 LOCAIS DE DIVERSÃO

NIGHT LIFE



O Centro Histórico de Leiria é o coração da cidade e ponto de encontro. No centro da cidade, espaço de diversão noturna, podes passear pelas ruas estreitas e, em cada esquina, encontras diversos locais para jantar, tomar uma bebida ou dançar.

Não deixes de usufruir de uma vida académica intensa, numa cidade cosmopolita, eclética e atrativa.

The Historical Centre of Leiria is the heart of the city and a meeting point. At the centre you can walk along the narrow streets of the historical area and find several places to have dinner, a drink or dance.

Take full advantage of living an intense academic life, at a cosmopolitan, eclectic, and attractive city.



12 SEGURANÇA SECURITY

Leiria dispõe de estruturas locais de segurança que desenvolvem um trabalho de cooperação para salvaguardar as liberdades, os direitos e a segurança de bens e dos cidadãos.

Leiria has local security structures which develop a cooperation work to safeguard the freedoms, rights and the security of people and goods.

Serviço Municipal de Proteção Civil Municipal Civil Protection Service

Morada/Address:
Rua de Tomar, 2410-184 Leiria

Contactos/Contacts:
244 839 687 | protecaocivil@cm-leiria.pt

GNR – Guarda Nacional Republicana de Leiria GNR – National Republican Guard of Leiria

Morada/Address:
Largo de Santo Estêvão, nº 13, 2403-004 Leiria

Contactos/Contacts:
244 830 150 | ct.lra@gnr.pt

PSP – Polícia de Segurança Pública de Leiria PSP – Public Safety Police of Leiria

Morada/Address:
Largo de São Pedro, 20, 2400-235 Leiria

Contactos/Contacts:
244859859 | cpleiria@psp.pt

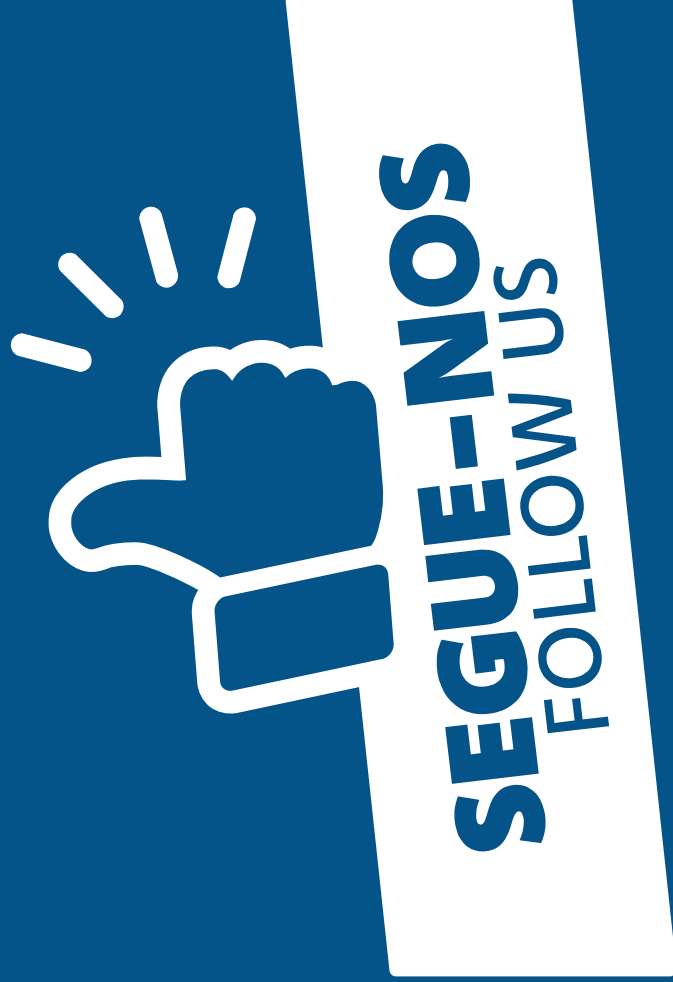
Se te encontrares no campus e precisares de apoio dos seguranças, podes te dirigir às centrais de segurança de cada edifício ou usar os telefones que encontras nos corredores para entrares em contacto com os mesmos.

If you are at the Campus and need the assistance of a security officer, go to the security central at each building or use the phones you can find at the corridors to contact them.



Bombeiros Sapadores de Leiria <i>Fire Brigade of Leiria</i>	244 813 033
Câmara Municipal de Leiria <i>Municipality of Leiria</i>	244 839 500
Escola Superior de Saúde de Leiria <i>Education and Social Sciences School</i>	244 829 400
Escola Superior de Tecnologia e Gestão <i>Health Sciences School</i>	244 845 300
Escola Superior de Educação e Ciências Sociais <i>Technology and Management School</i>	244 820 300
Linha de Saúde de Emergência <i>Health Emergency Line</i>	112
Politécnico de Leiria <i>Polytechnic of Leiria</i>	244 830 010
Rádio Táxis Ideal Leiria <i>Rádio Táxis Ideal Leiria</i>	244 815 900
Rodoviária do Lis <i>Rodoviária do Lis</i>	244 811 507
Táxi Digital Leiria <i>Táxi Digital Leiria</i>	244 832 555

CONTACTOS ÚTEIS 13 USEFULL CONTACTS



Câmara Municipal de Leiria

 /municipioleiria
 @municipioleiria

 @municipioleiria

**VISITE
LEIRIA**

Visite Leiria

 /visiteleiria
 @visiteleiria

 @visiteleiria



Politécnico de Leiria

 /politecnico.de.leiria

 @politecnico_de_leiria



Associação de Estudantes da Escola Superior de Educação e Ciências Sociais (AE ESECS)

 /profile.php?id=100064771958204

 @ae_esecs



Associação de Estudantes da Escola Superior de Saúde de Leiria (AE ESSLeI)

 /AEESLeiria

 @ae.eslei



Associação de Estudantes da Escola Superior de Tecnologia e Gestão (AE ESTG)

 /AEESTGLeiria

 @ae.estg