



ECONOMIA

Comité vai gerir apanha de percebes das Berlengas

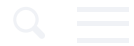
19 DEZ 2021 09:24

Zona classificada pelo Conselho da Europa como Reserva Biogenética



Comité vai gerir apanha de percebes das Berlengas





estado deste recurso, assegurar a sustentabilidade da actividade, e elaborar e executar um plano de gestão sustentável para a pescaria, segundo uma portaria publicada na semana passada.

“A apanha de percebes na faixa entre marés do arquipélago das Berlengas tem uma considerável importância socio-económica a nível local e regional, devido ao elevado valor comercial desta espécie e ao facto de ser uma prática profundamente enraizada em determinados sectores das comunidades piscatórias locais”, refere o documento.

PUB



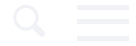
Do comité fazem parte todos os mariscadores licenciados e representantes do Ministério do Mar, da Arméria - Movimento Ambientalista de Peniche, da Autoridade Marítima Nacional, da Câmara Municipal de Peniche, da Direção-Geral de Recursos Naturais, Segurança e Serviços Marítimos, da Docapesca, da GNR, do Instituto da Conservação da Natureza e das

Comité vai gerir apanha de percebes das Berlengas

Politécnico de Leiria - Escola Superior de Turismo e Tecnologia do Mar, da Universidade de Évora, da Plataforma de Organizações não Governamentais Portuguesas sobre a Pesca (PONG-Pesca) e da Associação Natureza Portugal associada à World Wide Fund for Nature (ANP-WWF).

Jornal

DE LEIRIA



a Ciência e a Cultura (UNESCO) e tem estatuto de Reserva Natural desde 1981.

A importância da conservação desta área natural à escala europeia foi reconhecida em 1997, ao ser classificada como Sítio da Rede Natura 2000 ao abrigo da Directiva Habitats.

Em 1999, foi classificada como Zona de Protecção Especial para as Aves Selvagens, ao abrigo da Directiva Aves, e está também classificada pelo Conselho da Europa como Reserva Biogenética.

PUB



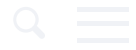
Comité vai gerir apanha de percebes das Berlengas

TAGS



Jornal

DE LEIRIA



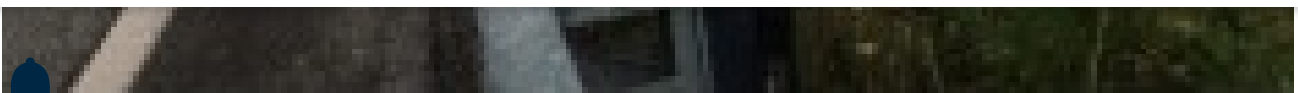
PARTILHAR

RELACIONADOS

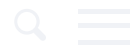
SOCIEDADE



Comité vai gerir apanha de percebes das Berlengas



Tribunal dos Direitos Humanos estendeu o prazo de contra-argumentação a



Visitas no hospital, teste negativo deixa de ser obrigatório para vacinados com dose de reforço

12 JAN 2022

Quem não recebeu o reforço da vacinação é obrigado a apresentar resultado negativo ou fazer auto-teste à entrada

ECONOMIA

Comité vai gerir apanha de percebes das Berlengas





Nerlei analisa inteligência artificial ao serviço das empresas

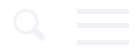
11 JAN 2022

Evento decorre em formato online no próximo dia 20

EDIÇÃO 6 JAN 2022

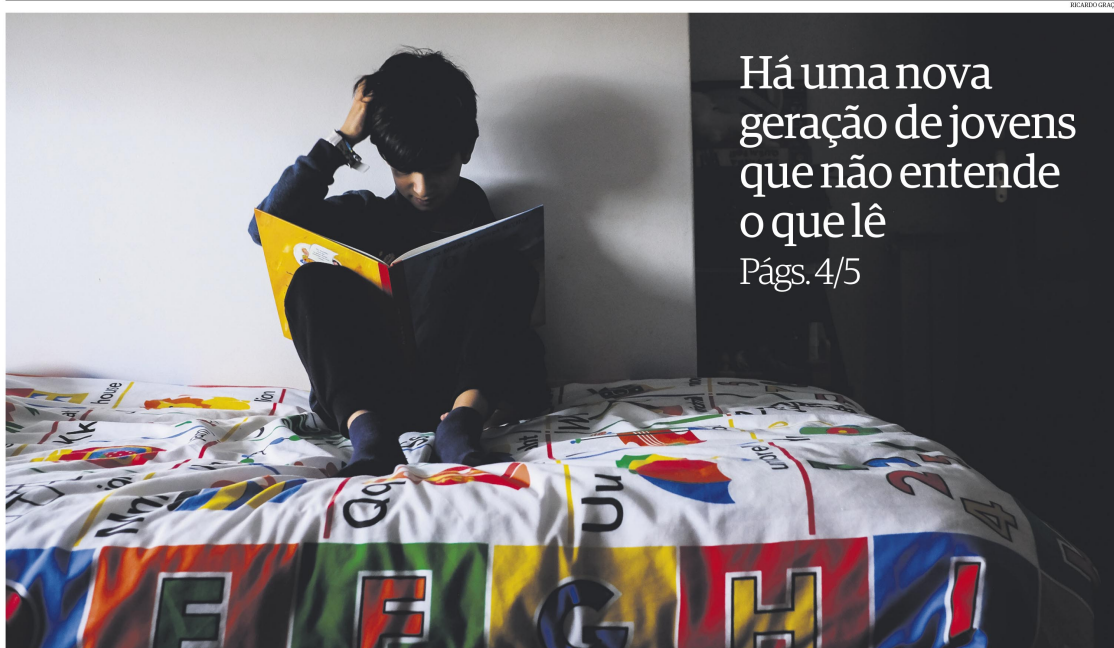
Comité vai gerir apanha de percebes das Berlengas





com mudança de regras no sector

Legislação Associações e empresários temem que o novo regulamento do sector da pedra natural dificulte ainda mais o acesso à matéria-prima e coloque em risco a viabilidade das empresas **Pág. 21**



Há uma nova geração de jovens que não entende o que lê
Págs. 4/5



Carlos Cortes
"Leiria é dos hospitais com mais dificuldades em toda a região Centro" Págs. 6/8

Desporto
Pranchas feitas à mão em Peniche com procura mundial Pág. 28

Sociedade
Estudante agredida à facada no percurso Polis Pág. 16

Justiça
Ex-presidente do Superminho justifica alegados desvios Última

TECNOLOGIA

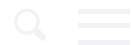
244 882 666 arentia@arentia.pt

arentia

- Equipamentos informáticos
- Suporte e manutenção
- Serviços cloud
- Virtualização
- Segurança

Comité vai gerir apanha de percebes das Berlengas





MOTOS

**CURSO DE
MECÂNICA DE MOTOS
POMBAL**

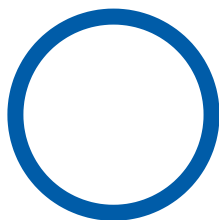
Informações em:
www.cursodemecanicademotosfb.com
969409634 / 910535513 / 214069093
fabrilmotos13@gmail.com

EDITORIAL

Aprender a correr

Francisco Pedro, director

ENTREVISTA



Carlos Cortes



Boaventura de Sousa Santos

Comité vai gerir apanha de percebes das Berlengas



Jornal

DE LEIRIA



Subscriva gratuitamente a newsletter do Jornal de Leiria

