



ESTM do Politécnico de Leiria lidera Plano de Desenvolvimento Estratégico para o Turismo da ilha de Santiago

26/01/2026 em **Advisor, Formação** Tempo de leitura: 3 minutos

[Home](#) > [Advisor](#)

73

VISUALIZAÇÕES



Share on Facebook

Share on Twitter



Linkedin



Whatsapp



liderar a elaboração do Plano de Desenvolvimento Estratégico para o Turismo da ilha de Santiago, em Cabo Verde, uma iniciativa que visa refletir e construir, de forma participativa, o futuro do turismo na maior e mais populosa ilha do país. A proposta foi apresentada este mês de janeiro na Universidade de Santiago, durante uma visita do diretor da ESTM, Sérgio Leandro, e da docente Dulcineia Ramos, coordenadora da licenciatura em Turismo da ESTM, àquela instituição de ensino superior cabo-verdiana.

Desenvolvido em parceria com a Universidade de Santiago, o plano envolve académicos, técnicos, decisores institucionais e outros atores relevantes do setor, criando um espaço de diálogo e partilha em torno das potencialidades e dos desafios do desenvolvimento turístico da ilha. O objetivo é afirmar este instrumento como um referencial orientador da tomada de decisão, promovendo modelos de turismo responsáveis, inclusivos e alinhados com os Objetivos de Desenvolvimento Sustentável.



Visita Sérgio Leandro e Dulcineia Ramos à
Universidade de Santiago.

“A elaboração do plano terá como foco a valorização dos recursos endógenos da ilha, o reforço das capacidades locais e a promoção de um modelo de desenvolvimento turístico equilibrado, capaz de conciliar crescimento económico, sustentabilidade ambiental, inclusão social e preservação da identidade cultural. A abordagem proposta assenta num processo participativo, envolvendo comunidades locais, empresas, entidades públicas e outros agentes do território”, explica o diretor da ESTM, Sérgio Leandro.

A equipa responsável pela elaboração do plano será composta por quatro docentes da ESTM, sob a orientação da professora Dulcineia Ramos, integrando competências técnicas e metodológicas nas áreas científicas transversais ao planeamento e gestão de destinos sustentáveis. O projeto contará ainda com a participação de três colaboradores da Universidade de Santiago, garantindo uma abordagem local e contextualizada, bem como com um representante do Governo local, fundamental para assegurar o alinhamento com as políticas públicas e prioridades estratégicas do território.

Com uma duração prevista entre 18 e 20 meses, o projeto deverá iniciar-se em julho, começando por uma fase de diagnóstico aprofundado da ilha de Santiago. Nesta fase inicial, o principal objetivo passa pela elaboração de um caderno técnico especializado, destinado a

do desenvolvimento do plano. Estas visitas visam a realização de trabalho de campo, reuniões com stakeholders locais e a promoção de workshops participativos com comunidades, empresas turísticas e entidades institucionais”, refere a docente Dulcineia Ramos.

Durante a visita à Universidade de Santiago, foram igualmente apresentadas as formações a promover em conjunto pelas duas instituições, com início previsto para abril, nomeadamente duas pós-graduações online – em Marketing e Promoção Turística, com lecionação mista (docentes da ESTM e da Universidade de Santiago), e em Gestão e Direção Hoteleira, lecionada integralmente pela ESTM –, bem como um curso avançado online em Organização e Gestão de Eventos.

No âmbito da mesma visita, o diretor da ESTM participou ainda numa mesa-redonda subordinada ao tema ‘Educação, Pessoas e Organizações no século XXI: Desafios Éticos, Tecnológicos e Humanos’, onde foi debatida a importância da formação avançada na capacitação dos futuros profissionais e no contributo para a formação de cidadãos ativos e responsáveis, num contexto de profunda transformação social.

Durante a sessão, foi destacada a necessidade de repensar os modelos pedagógicos aplicados ao ensino superior, no sentido de promover junto dos estudantes o desenvolvimento de soft skills, essenciais para uma atuação ética, responsável e consciente nos diferentes contextos profissionais.

Tags: Cabo Verde Plano de Desenvolvimento Estratégico para o Turismo da ilha de Santiago
Politécnico de Leiria scola Superior de Turismo e Tecnologia do Mar

Artigo anterior

Azamara Cruises apresenta projeto de revitalização da sua frota

Próximo artigo

Alentejo na FITUR: mercado espanhol continua a ser principal e tem campanha já em vista para a Páscoa

Artigos Relacionados

INQUÉRITOS/ESTATÍSTICAS

SiteMinder: Crescimento de preços e procura colocam Portugal entre os mercados hoteleiros mais dinâmicos da Europa

5 DE FEVEREIRO, 2026 39

ENTREVISTAS

Convenção Braztoa no Alentejo: “O objetivo é construir pontes que ampliem o repertório dos operadores brasileiros e coloquem no radar novas possibilidades de viagem”

5 DE FEVEREIRO, 2026 49

FORMAÇÃO

ISCE lança Curso Executivo em Revenue Management

5 DE FEVEREIRO, 2026 56

ASSOCIATIVISMO

Elvas acolhe XXII Congresso da ADHP em março: “O kick-off de mais um grande ano turístico no Alentejo”

4 DE FEVEREIRO, 2026 90





Grupo Sublime abre novo hotel em maio

01

02

Highgate Portugal apresenta Gonalo Duarte Silva como novo Chief Operating Officer

03

Vila Gal  com 12 novos hot is para abrir at  2028, um deles em Lisboa

04

Jupiter Albufeira Hotel com 200 vagas dispon veis para 2026

05

Quem  ... Lu s Moreira?

Subscrever a nossa newsletter

Endereo de email *

SUBSCREVER!

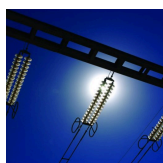
[“A sustentabilidade não é apenas um compromisso ambiental, é um verdadeiro diferencial estratégico para a Ayvens”](#)

6 Fevereiro 2026



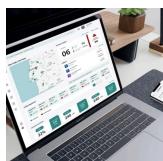
[REN mobiliza 250 pessoas para reparar infraestruturas afetadas pela depressão “Kristin”](#)

5 Fevereiro 2026



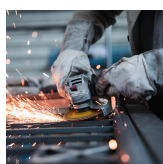
[miio lança ferramenta para simplificar e reduzir o custo do carregamento elétrico](#)

5 Fevereiro 2026



[Portugal pode ser líder europeu na produção industrial sustentável, conclui estudo da NOVA SBE](#)

5 Fevereiro 2026





**DESCUBRA O VILA GALÉ
COLLECTION PALÁCIO DOS ARCOS**

RESERVE AQUI

Últimas **Edições**



Publicação bimestral - Ano XXXVI - Preço 10 Euros
Ambitu
 Diretor: Pedro Clemente | www.ambitu.pt
 NOV/DEZ 2025 | Nº 355

EDUARDO JESUS
 DIRETOR CONVIDADO

ENTREVISTA

“Queremos afirmar a Madeira como destino de qualidade, consciente e inspirador”

EDUARDO JESUS, SECRETÁRIO REGIONAL DE TURISMO, AMBIENTE E CULTURA DA MADEIRA

DESTAQUES

» **DHS Hospitality Solutions** aposta na personalização e excelência do serviço de housekeeping

» **CENTRO PORTUGAL**
 “O segredo está em crescer de forma sustentada e sem pressas”



EXPLORE ▾ LIFESTYLE ▾

Publicidade / Estatuto editorial / RGPD / Contactos

Siga-nos

