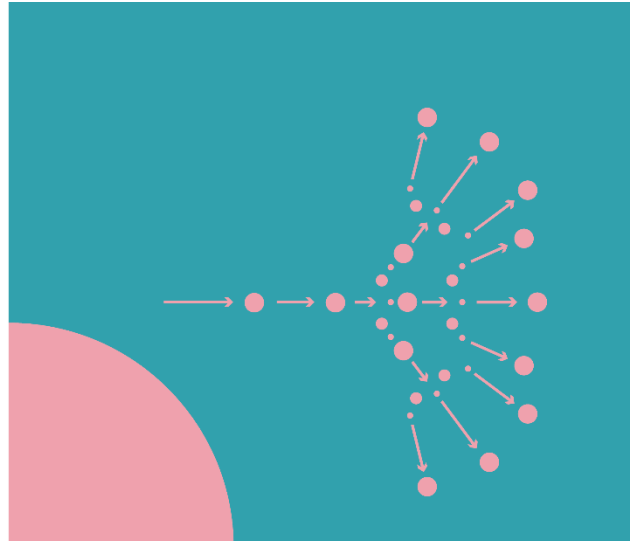


CIÊNCIA VIVA

24 > 30  
NOVEMBRO

SEMANA  
DA CIÊNCIA  
E DA  
TECNOLOGIA  
2025



## SEMANA DA CIÊNCIA E TECNOLOGIA 24 a 30 de novembro de 2025

### ATIVIDADES PROMOVIDAS PELO INSTITUTO POLITÉCNICO DE LEIRIA

A Semana da Ciência e da Tecnologia, promovida pela **Agência Ciência Viva**, tem lugar entre os dias **24 e 30 de novembro** 2025. Irão dar-se a conhecer os cientistas, o que investigam e os seus contributos para o avanço do conhecimento e o bem-estar da sociedade.

À semelhança de anos anteriores, o **Instituto Politécnico de Leiria**, através da suas **Escolas e Unidades de Investigação**, também se associa a esta iniciativa, tendo inscritos 22 eventos para públicos diversificados, e cujos **links** se apresentam em seguida. **Nos respetivos links encontrará toda a informação sobre cada atividade** que irá decorrer, com participação gratuita.

A Semana da Ciência e da Tecnologia inclui o Dia Nacional da Cultura Científica, estabelecido a 24 de novembro em homenagem ao professor, poeta e divulgador de ciência Rómulo de Carvalho, que nasceu nesta data. O Dia Nacional da Cultura Científica foi estabelecido em 1996, tendo a celebração da cultura científica sido alargada a uma semana no ano seguinte.

**MAIS INFORMAÇÕES (CIÊNCIA VIVA):** <https://www.cienciaviva.pt/semanact/2025/>

## ATIVIDADES PROMOVIDAS PELO INSTITUTO POLITÉCNICO DE LEIRIA

A informação detalhada relativa às atividades elencadas deve ser consultada na plataforma “Ciência Viva”. As iniciativas aqui listadas referem-se apenas às que foram registadas nesta plataforma.

» [Clique na atividade que pretende visualizar e será direcionado/a para a respetiva página do evento.](#)



### Exposição 'Peniche Iluminada'

Promotor da Atividade: ESTM (Peniche)

### Bright Days - Desafios da transferência de conhecimento na área da Saúde

Promotor da Atividade: ciTechCare / ESSlei (Leiria)



### Exposição 'Peniche Iluminada'

Promotor da Atividade: ESTM (Peniche)

### Sabonetes de glicerina com algas: Cosméticos do mar

Promotor da Atividade: ESTM (Peniche)

### Como te manteres em forma, informado

Promotor da Atividade: ciTechCare / ESSlei (Leiria)

### Sistemas alimentares do futuro: Um mar de soluções

Promotor da Atividade: ESTM (Peniche)

### Alimentação e imagem corporal - perturbações alimentares

Promotor da Atividade: ciTechCare / ESSlei (Leiria)

### InForma-te! Literacia da informação

Promotor da Atividade: Serviços de Documentação e Bibliotecas do Instituto Politécnico de Leiria

### Sabores sustentáveis: Pera Rocha do campo ao muffin

Promotor da Atividade: ESTM (Peniche)

### Produção sustentável de plantas num sistema integrado de aquaponia

Promotor da Atividade: ESTG (Leiria) / Laboratório de Sistemas Multitróficos Integrados (LSMI) & Laboratório de Análise Instrumental (LAI.DEM)



### Exposição 'Peniche Iluminada'

Promotor da Atividade: ESTM (Peniche)

### Cozinha saudável: sabores da terra | Workshop de alimentação vegetariana no desporto

Promotor da Atividade: ESTM (Peniche)

### O teu futuro financeiro começa hoje

Promotor da Atividade: CARME / ESTG (Leiria)

### Flash Talks Jurídicas

Promotor da Atividade: IJP / ESTG (Leiria)



**Exposição 'Peniche Iluminada'**

Promotor da Atividade: ESTM (Peniche)

**Ciência com Sabor: Laboratório das Gomas Sustentáveis**

Promotor da Atividade: ciTechCare / ESSlei (Leiria)

**O mar no pomar: como é que as algas podem contribuir para a conservação da fruta?**

Promotor da Atividade: MARE / ESTM (Peniche)

**Trabalho público em transformação: relações laborais e Inteligência Artificial em debate**

Promotor da Atividade: ESTG (Leiria)

**Exploradores dos recursos alimentares marinhos**

Promotor da Atividade: MARE / ESTM (Peniche)

**Marés do mar e do espaço**

Promotor da Atividade: MARE / ESTM (Peniche)

**Quando o médico prescreve...um download**

Promotor da Atividade: ciTechCare / ESSlei (Leiria)



**Exposição 'Peniche Iluminada'**

Promotor da Atividade: ESTM (Peniche)

**Alimentação sustentável: o que é, porquê e como ensinar?**

Promotor da Atividade: ESTM (Peniche)

**Cozinha sem desperdício: reduzir, reutilizar e compostar**

Promotor da Atividade: ESTM (Peniche)

**Entre a razão e a emoção: porque nem sempre investimos de forma lógica**

Promotor da Atividade: ESTG (Leiria)

**Trilogia de kelps, gelidium e ouriços**

Promotor da Atividade: MARE / ESTM (Peniche)



**Exposição 'Peniche Iluminada'**

Promotor da Atividade: ESTM (Peniche)

**Produção sustentável de plantas num sistema integrado de aquaponia**

Promotor da Atividade: ESTG (Leiria) / Laboratório de Sistemas Multitróficos Integrados (LSMI) & Laboratório de Análise Instrumental (LAI.DEM)

